

# Açık ses paradigması Şimdi kulak içi modellerde



Dünya'ya  
açılın

# Daha fazla seçenekleri keşfedin

Oticon Opn™ ürün ailesi genişlemeye devam ediyor, bu güne kadar ürettiğimiz en küçük işitme cihazı olan yeni IIC modelini de içeren zengin kulak içi cihaz serisi ürün portföyümüze eklendi.

Bu yeni modellerin tümü, Oticon Opn'a ününü kazandıran çığır açıcı teknolojiyi içeriyor. Artık daha çok kullanıcınız BrainHearing™ tarafından sağlanan açık ses deneyiminin avantajlarını kullanabilecek.

“  
Artık insanlarla dışarı çıkıyorum, arkadaşlarla sohbet ediyorum, oysa bu benim için en zor şeydi [...]. **Artık sosyal ortamlara katılabiliyorum ve çevremdeki insanların konuştuklarını duyabiliyorum.**”

Karen, Oticon Opn kullanıcısı

“  
**Hayatınız değişecek, yaşam kaliteniz de değişecek.** Üstelik çevrenizde söylenen her şeyi duyacaksınız.”

Eilish, Oticon Opn kullanıcısı

“  
Sohbetlere gerçekten katılabiliyorum. **Nihayet grubun bir parçasıyım!**”

Shannon, Oticon Opn kullanıcısı

“  
Opn işitme cihazları hem harika, **hem de insanın hayatını değiştiriyor.**”

Robert, Oticon Opn kullanıcısı

Bu yorumlar sadece ilgili kişilerin görüşleridir, başkalarının yaşadığı tecrübelerle aynı olmayabilir. Bu yorumlar için ücret ödenmemiştir, başka kişilerin gelecekte elde edeceği performans veya başarı, bu görüşlerle aynı olmayabilir.



reddot design award  
winner 2017

## Yeni test sonuçları, Oticon Opn'in performansını kanıtlıyor

Oticon Opn'i piyasaya sunmamızdan bu yana hem işitme cihazı sektörü çalışanlarından, hem de işitme cihazı kullanıcılarından çok sayıda görüş aldık. Artık çığır açan araştırma verileri, Oticon Opn'in insanların yaşamlarını ne ölçüde değiştirebildiğini kanıtlıyor.

Yeni kanıtlar Oticon Opn'in işitme kayıplı kişilerin karşılaştığı en büyük sorunlardan bazılarını çözdüğünü göstermektedir: gürültülü ortamda konuşmaları anlamak ve birden fazla konuşmacıyı anlamak gibi. Bu sonuçlar, normal işitmenin önündeki engellerden birini kaldırdığımızı gösteriyor. Ek bilgi için bakınız sayfa 10-11.

Geniş bir yelpazede Oticon Opn kulak içi modelleri

14



20

Yeni IIC modelimiz, 10 kulaktan 8'inde görünmez



# Oticon Opn'ı Keşfedin

Tüm akıllı telefonlarla kablosuz bağlantı özelliği - Şimdi kulak içi modellerde

26



Yeni kanıt: Oticon Opn, normal işitmeyi sunmak için bir açığı daha kapatır

## AÇIK SES PARADİGMASI

- 06 Eski dünyaya karşı Yeni dünya
- 08 Geleneksel teknoloji artık tarihe karışıyor
- 10 Oticon Opn™ sosyal ortamlara katılım engellerini kaldırıyor

## YENİ ÖZELLİKLER VE SEÇENEKLER

- 12 Dünyanın ilk işitme fitness teknolojisi
- 14 Yeni Oticon Opn kulak içi cihazları
- 16 Tüm kulak içi modellerde benzersiz OpenSound Navigator™ özelliği
- 18 Beyni desteklemek için yeterli hıza sahip ilk kulak içi cihazlar
- 20 Bu güne kadar ürettiğimiz en küçük işitme cihazı: Oticon Opn IIC
- 22 Performanstan hiç ödün vermeksizin boyut küçültme
- 24 Sizin ve müşterilerinizin özelliklerini seçebildiği kulak içi modeller
- 26 Üstün 2.4 GHz bağlantı artık kulak içi modellerde de var
- 28 Geniş bir yelpazede işitme gereksinimlerini karşılayan tek kapsamlı işitme cihazları ailesi

## ÜRÜNLERİN GENEL ÖZELLİKLERİ

- 30 Oticon Opn ailesi cihazları BrainHearing™ desteği sunuyor
- 32 Açık ses deneyimi - üç düzeyde BrainHearing desteği
- 34 Her kullanıcıya uygun özellikler ve aksesuarlar

HearingFitness™ - Dünyanın ilk işitsel formunuzu analiz eden işitme cihazı teknolojisi

12



16

Tüm kulak içi modellerde benzersiz OpenSound Navigator™ özelliği



# Geleneksel teknoloji bir konuşmacıya odaklanır, diğerlerini baskılar

## ESKİ DÜNYA

Geleneksel işitme cihazları teknolojisi karmaşık ortamlarda sınırlı kaldığı için önden gelen seslerin net duyulmasını sağlamak adına diğer yönden gelen sesleri engellemekteydi.

Tüm diğer sesler (konuşma ve gürültü dahil) azaltılıyordu, sonuçta kullanıcı sınırlı ve yapay bir işitme deneyimi yaşıyordu.

## YENİ DÜNYA

Oticon olarak insanların yaşamlarında bu tür kısıtlamaları kabul etmiyoruz. Oticon'un geliştirdiği yeni teknoloji, geleneksel teknolojinin aksine birden fazla kişinin konuşmasını işleyebiliyor. Bunun nedeni, karmaşık sesleri analiz etmek ve tüm ilgili ses kaynaklarına açık kalmak için yeterince hızlı ve hassas olmasıdır.

Sonuçta işitme tedavisinde dünyayı işitme kayıplı kişilere açan, sosyal hayata katılmalarını ve kaçındıkları hareketli ortamların tadını çıkarmalarını sağlayan bir paradigma değişimi elde ediliyor: Gerçekten hayatı değiştiren bir deneyim.

# Geleneksel teknoloji artık tarihe karıştı

Oticon Opn, BrainHearing™ teknolojisiyle beynin gereksinimlerini karşılıyor



## İşitme beyinde başlar

Oticon sektörün öncüsü olarak sadece işitme kaybını gidermekten farklı bir yol seçti. Bunun için geleneğe karşı çıktık. İşitme cihazlarımızı işitmenin beyinde başladığı gerçeği üzerine inşa ediyoruz, bu nedenle seslerin anlaşılabilmesi için gerekeni sunmaya çaba gösteriyoruz. Bu teknolojiye ise BrainHearing adını veriyoruz.

## Oticon Opn, BrainHearing teknolojisi sayesinde beynin işitsel işlevlerini göstermesi için daha iyi koşullar sunuyor.

Bu teknoloji, beynin dinleme sürecinde nasıl işlediği ayrıntılı olarak incelenerek geliştirildi. Bu sayede beyne işlevini göstermesi için daha iyi koşullar sunuluyor. Dinleme ortamını sürekli tarama özelliği, zor dinleme ortamlarında bile beynin dengeli bir ses ortamına erişmesini sağlıyor ve seslerin anlaşılabilmesi için uyguladığı doğal süreci destekliyor. Böylece kullanıcılara kimi ve neyi dinleyeceklerini seçme özgürlüğü sunuyor, kullanıcıların artık geleneksel teknolojilerin kısıtlamalarına katlanması gerekmiyor.





# Oticon Opn sosyal ortamlara katılımın engellerini kaldırıyor

## Normal işitmenin önündeki engellerden biri kaldırılıyor

İşitme kayıplı kişiler, işitme duyusu normal kişilere kıyasla gürültülü ortamlarda iletişim kurmakta pek çok zorlukla karşılaşır, iyi bir amplifikasyon ile desteklenseler bile bu zorluklarla karşılaşmaya devam ederler.

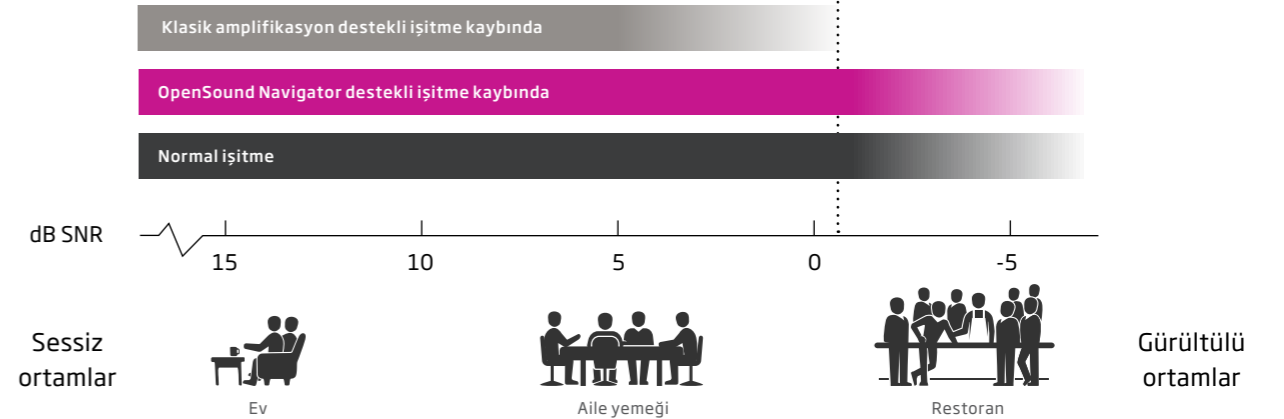
İki bağımsız araştırmadan elde edilen çarpıcı yeni kanıtlar, Oticon Opn'ın benzersiz OpenSound Navigator™ teknolojisiyle bu zorlukları ortadan kaldırdığını gösteriyor.

En yeni sonuçlar, Oticon Opn'ın işitme kayıplı kişilerin birden fazla konuşmacıyla iletişim kurmasına etkin şekilde yardım ettiğini ve dinlemek için gösterdikleri çabayı önemli oranda azalttığını gösteriyor.\*

Bu sayede işitme kayıplı bireyler gürültülü ortamlarda, örneğin daha önce çok zor ortamlar olarak gördükleri restoranlarda ve benzer ortamlarda normal işiten insanlar gibi etkin iletişim kurabiliyor.\*\*

## Yeni kanıt:

OpenSound Navigator işitme kayıplıların gürültülü ortamlarda normal işiten insanlar gibi iletişim kurmasını sağlıyor.



# Dünyanın ilk **işitme fitness teknolojisini** sunuyoruz

HearingFitness™ teknolojisi, Oticon ON App kullanarak müşterilerinizin dış dünyada Oticon Opn işitme cihazlarını kullanmasında gelişme sağlıyor.

**Geleceğin akıllı işitme teknolojisine hoş geldiniz** Opn'in bağlanabilirlik özelliği, Oticon'un e-sağlık teknolojisinde cesur bir adım atmasını sağladı. HearingFitness uygulaması dış dünyada kullanıcıların işitmelerini optimize etmesine yardımcı olan veriler ve bulgular topluyor.

HearingFitness'in bulguları, hayat tarzı ve tedavi verilerini yerel ses ortamının analiziyle birleştiren büyük veri analitiklerinden elde ediliyor. Bu, veriye dayalı işitme tedavisinin başlangıcıdır ve bugüne kadar görülmemiş ölçüde kişiselleştirmeye olanak sağlayacaktır.



## HEARING FITNESS™

Ortam sesleri için **en uygun programları önerir**

Ürün geliştirme için **anonim veriler toplar**

Dinleme davranışında **pozitif gelişme sağlar**



Veri bulgularına göre **kibarca uyarı** verir

**İşitme amaçlarının belirlenmesine yardım eder** ve erişme sürecini izler

**İşitme cihazı kullanımını** net bir şekilde gösterir

### **İşitmek, sağlıklı kalmak demektir**

Oticon olarak işitmeye uzun süredir zihinsel bir süreç olarak yaklaşıyoruz, bu yaklaşım BrainHearing teknolojimizin esin kaynağıdır. Şimdi HearingFitness bunu bir adım ilerletiyor. İnsanlar sosyal ortamlara katıldığında beyinleri hayati bir egzersiz yapar. HearingFitness, işitmenin sağlık açısından faydalarını sunmaktadır. İnsanların işitme sağlıklarını somut olarak anlamalarını sağlar ve bu sağlığı nasıl ve ne zaman geliştirebileceklerini saptamalarına yardım eder.

### **İşitme kaybıyla bağlantılı demans (unutkanlık) durumuna karşı mücadele**

HearingFitness teknolojisi, orta yaşlı insanlarda işitme kaybının uygun şekilde giderilmesi durumunda demans riskini tüm diğer önlemlere kıyasla (örneğin sigarayı

bırakma ve daha çok egzersiz yapma gibi) daha çok azalttığını gösteren çarpıcı yeni bulgulardan esinlenerek geliştirildi.\*

### **Müşterilerin kendi işitme potansiyellerini kullanmasını sağlamak**

Oticon Opn taktığınız her bir kullanıcı dış dünyaya açılır ve dolayısıyla davranışları, işitme sağlıkları üzerinde çok etkili olur. HearingFitness işte bu noktada ek avantaj sağlamaktadır. Kullanıcıların davranışlarını değiştirmeleri gerektiği için HearingFitness onları kendi işitme sağlıklarını kontrol altına almaya ve zorluklarla dolu ses ortamlarına girmeye teşvik eder.

Oticon.Global/HearingFitness ile geleceğin akıllı işitmesine hoş geldiniz.

### **Risk azaltma**



\*Livingston et al, 2017

# Dünya'ya açılan ses teknolojisi, **geniş bir yelpazede** kulak ve kanal içi cihazlara da geliyor

Yeni açık ses paradigmasını beş adet yeni kulak içi modelle genişlettik. Oticon Opn artık kullanıcılarımızın çeşitlilikten tam kapsamlı özellikler içeren stillere kadar farklı gereksinimlerinin çoğunu karşılıyor.

Tüm modeller, açık ses deneyimini yaşıyor ve üç performans düzeyi içeriyor, böylece Oticon Opn ailesi cihazların çığır açan teknolojisi ve benzersiz BrainHearing'in faydaları, daha çok kullanıcıya sunuluyor.

**Oticon Opn IIC ve CIC** göze en az çarpan modellerimiz. Doğrusunu söylemek gerekirse IIC bugüne kadar ürettiğimiz en küçük işitme cihazı. Hafif ile ileri düzey arasındaki işitme kayıpları için genişletilen uygulama yelpazesi, daha çok kullanıcının bu görünmez işitme cihazını kullanabilmesini ve içerdiği açık ses deneyimini yaşamasını sağlıyor.

**Oticon Opn ITC** tüm özellik seçeneklerini içeren cihazlarımız içinde göze en az çarpan modelimiz. Müşterilerinizin işlev, özellikler ve kablosuz bağlantı açılarından kişisel gereksinimlerine ve tercihlerine göre düzenlenebilir. Hafif ile ileri düzey arasındaki işitme kayıplarını kapsamaktadır.

**Oticon Opn ITE** (Yarım Konka ve Tam Konka) da tüm özellikleri içermektedir ve kablosuz bağlantı sunmaktadır. Ellerini iyi kullanabilen ve işitme cihazını kişiselleştirmek isteyen müşteriler için en uygun modellerdir, taşınması, kontrol etmesi ve ayarlaması çok kolaydır. Hafif ile ileri düzey arasındaki işitme kayıplarını kapsamaktadır.



**IIC**  
(Dip Kanal İçi)



**CIC**  
(Komple  
Kanal İçi)



**ITC**  
(Kanal İçi)



**ITE**  
(Yarım Konka)



**ITE**  
(Tam Konka)



# Tüm kulak içi modeller benzersiz **OpenSound Navigator** içeriyor

Açık ses deneyimine açılan kapı

## OpenSound Navigator, Oticon Opn'ın en güçlü işleme teknolojisidir

Bu çok hızlı ve hassas teknoloji, dinlemenin zor olduğu ortamlarda bile kullanıcılara 360° ortam sesleri hakkında daha doğru bilgi verir.

OpenSound Navigator, ortam seslerini saniyede yaklaşık 100 defa tarar ve sözcükler arasındaki gürültü dahil rahatsız edici gürültüleri hızla ve hassas şekilde azaltır. Tüm ilgili seslere ve konuşmalara sürekli erişim

sağlayan bu açık ses deneyimi, beynin kimi ve neyi dinleyeceğine karar vermesini ve gerektiğinde dikkati başka yere yöneltmesini kolaylaştırır.

OpenSound Navigator'un etkisi, işitme cihazının modeline ve özelliklerine göre değişmektedir.

## Oticon Opn insanları hayata geri döndürüyor

OpenSound Navigator'un hızlı ve hassas gürültü azaltma özelliğiyle, Oticon Opn gürültünün yol açtığı rahatsızlığı büyük ölçüde azaltmaktadır.

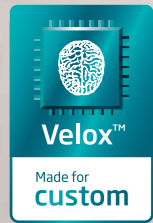
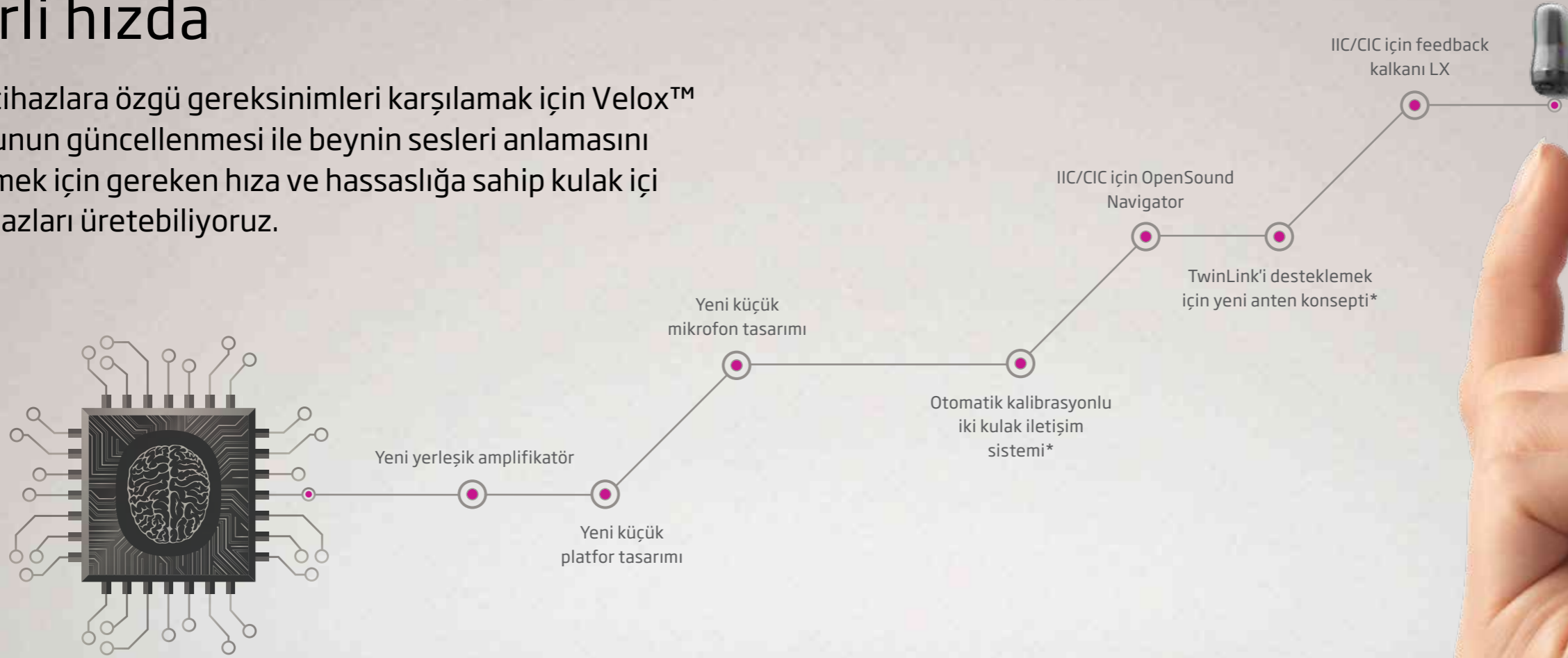
Çarpıcı yeni kanıtlar. Oticon Opn'nin içerdiği OpenSound Navigator'ın restoran ve benzeri ortamlarda konuşma anlama oranını %20'den %75'e yükselttiğini

göstermektedir. Bu da sohbete katılmakla katılmamak arasındaki, hayatın içinde olup olmamak arasındaki farktır.

Oticon Opn ek olarak günlük yaşamın çeşitli ortamlarında dinlemeyi önemli oranda kolaylaştırır ve bu sayede kullanıcılar yaşamlarına daha çok zihinsel enerji ayırabilir.\*

# Oticon Opn kulak içi cihazları - **beyni desteklemek için** yeterli hızda

Kulak içi cihazlara özgü gereksinimleri karşılamak için Velox™ platformunun güncellenmesi ile beynin sesleri anlamasını desteklemek için gereken hıza ve hassasiğe sahip kulak içi işitme cihazları üretebiliyoruz.



## Velox platformuyla çalışma

Beyin sesleri anlamasını desteklemek için gereken hız ve hassaslık.

## Sektörde öncü performans

- Önceki platformlara kıyasla 50 kat hızlı veri işleme\*\*
- 64 frekans kanalıyla sektörde öncü çözümler
- Saniyede yaklaşık 100 defa tam ortam analizi
- Saniyede yaklaşık 1.200.000 işlem kapasitesi
- Dünyanın ilk TwinLink iletişim sistemi

\*Kablosuz teknolojili stiller için  
\*\*Inium Sense'e kıyasla

Yeni Oticon Opn IIC  
10 kulaktan 8'inde  
görünmez

8  
10

## Karşınızda en küçük işitme cihazımız

Hiç kimsenin fark etmeyeceği bir işitme cihazı, hem ilk defa işitme cihazı kullanacak kişiler, hem de tecrübeli işitme cihazı kullanıcıları için cazip bir seçenektir.

Kapağın biçimini optimize ederek ve uzunluğu, genişliği ve içteki teknik parçaların ebadını küçülterek bu güne kadar sahip olduğumuz en küçük işitme cihazımızı üretmeyi başardık.

Böylece 10 kullanıcıdan 8'i artık Oticon'dan görünmez bir işitme cihazı alabilir.\* Ve bu cihazlar Oticon Opn oldukları için çığır açan açık ses deneyimini sunacaklar.

Yeni IIC, görünmezliğini arttırmanın yanı sıra iki ayrı hoparlör seçeneği (75dB ve 85dB) sunuyor, böylece daha geniş bir yelpazede işitme kayıplarını kapsıyor. Artık daha çok sayıda kullanıcı, Oticon'dan görünmez bir işitme cihazı alabilir.

# Performanstan hiç ödün vermeksizin boyut küçültme

Tasarımda ileri düzey iyileştirmeler yaparak açık ses teknolojisini oluşturan yüksek kaliteli parçaları bugüne kadarki en küçük kabuğun içine yerleştirdik.

Oticon'un hayallerinde ulaşmak istediği bir hedef vardı: Bugüne kadarki en küçük işitme cihazını yapmak. Bu sürece, ilkelere geri dönerek başladık, kulak anatomisi üzerine yapılmış bir araştırma, işitme cihazının boyutları (kapağın biçimi, boyut ve uzunluk) için harika bir ölçüt oluşturdu. Bu sıkı kriterleri yerine getirmek için bir sonraki adımda teknik parçaların boyutları, yerleştirilmesi ve entegrasyonu süreçlerini optimize ettik. Sonra yüksek kalitemizi korurken yerden daha da tasarruf etmek için üretim süreçlerimizi iyileştirdik.

Böylece artık çok daha fazla kullanıcı, kaliteden, güvenilirlikten ve performanstan hiç ödün vermeyen görünmez bir işitme cihazı takabilecek.

Kulağa daha iyi uyması için biçimi optimize edilmiş **%20 daha küçük kapak**

**40% daha küçük entegre amplifikatör**

**Küçültülmüş kulak kiri filtresi**

**Yeni daha ince kabuk tasarımı**

Boyutu küçültmek ve verimi arttırmak için **kanal biçimi yenilendi**

Sağlamlığı arttıran ve boyutu küçülten **yeni tampon**

Cihazı kısaltmak için **hoparlördeki oluk iptal edildi**

**Mikrofon %23 küçültüldü** - oluk ve mikrofon tüpünün çapı küçültüldü

**Cihazın uzunluğu ve genişliği azaltıldı**

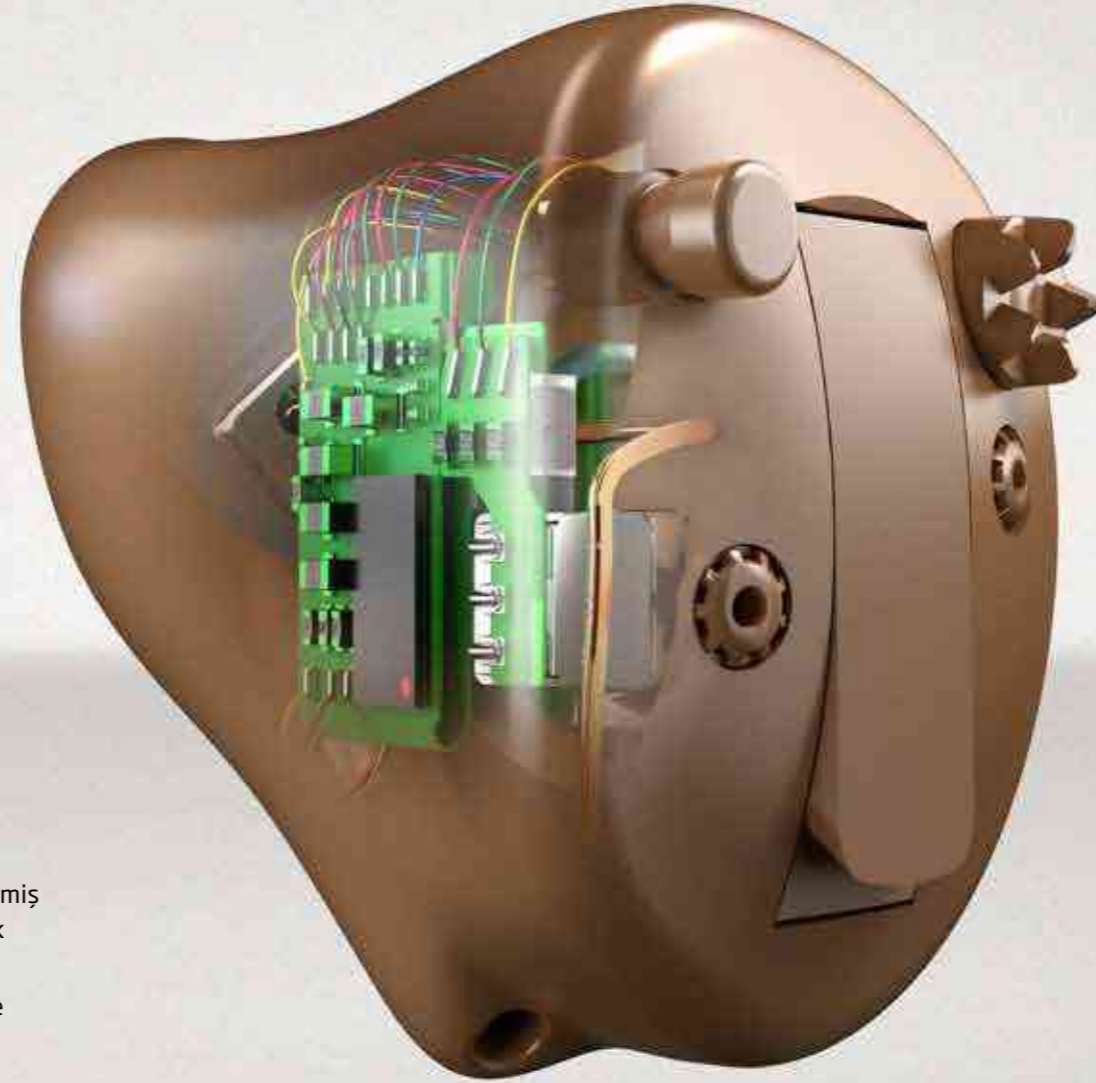
**Yeni düz pil kapağı tasarımı**

1:1

# Özelliklerini seçebildiğiniz kulak içi modeller

Yeni Oticon Opn kulak içi modeller serisi, tüm müşterilerinize geniş bir yelpazede özellik ve işlev seçenekleri sunuyor.

Her kişinin gereksinimleri ve tercihleri, doğru cihazı seçmek için doğal bir başlangıç noktasıdır.



-  C001 Bej
-  C002 Açık Kahverengi
-  C003 Orta Kahverengi
-  C004 Koyu Kahverengi
-  C005 Siyah\*

## Kullanıcıların dinleme gereksinimleri nedir?

- Modellerin ve fitting düzeylerinin seçimi, her bir kullanıcının işitme kaybı düzeyini ve gürültülü ortamlarda destek gereksinimlerini karşılamanızı sağlar
- NFMI özelliği sesin yerini belirlemeye destek verir

## Kullanıcılar hangi cihazlara bağlanmak ister?

- 2.4 GHz teknolojimiz işitme cihazının akıllı telefonlara, televizyonlara, tabletlere vs. kablosuz bağlanmasını sağlar
- Tüm modern akıllı telefonlardan net şekilde, güvenli ve eller serbest görüşme yapılabilir
- Harici bir mikrofon ile uzaktan kablosuz dinlemeye imkan verir
- Oticon ON App işitme cihazlarının dikkat çekmeden kontrol edilmesini ve Internet of Things (IFTTT) ağına bağlanmasını sağlar

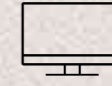
## Kullanıcılar işitme cihazlarından görünüş ve hissiyat olarak ne bekliyor?

- En küçük görünmez işitme cihazından tam kapsamlı özelliklere sahip ve kolay kullanım için optimize edilmiş cihazlara kadar tüm cihazlarda doğru seçimi yapmak gerekir
- 5 adet renk seçeneğine sahip kapak, seçilen modele göre maksimum görünmezlik sağlar
- Daha büyük pil seçenekleri, pilin ömrünü uzatır ve kullanım kolaylığını artırır
- İsteğe bağlı düğme ve ayar çarkı, doğrudan ses ayarı ve program seçimine olanak sağlar
- Telecoil ve Autophone, telefon/bağlantı sistemleri ve telefona kolay erişim için daha çok seçenek sunmaktadır

# Üstün 2.4 GHz bağlantı özelliği artık kulak içi modellerde



## Geniş bir yelpazede kablosuz bağlantı seçenekleri



### TV

Oticon'un 3.0 TV Adaptörü, televizyonun sesinin doğrudan çeşitli Oticon Siya işitme cihazlarına aktarılmasını sağlar.



### Oticon ON App

Dikkat çekmeden programlar arasında geçiş yapmak, ses şiddetini ayarlamak ve başka pek çok işlev için HearingFitness™ kullanılabilir. Oticon ON App, IFTTT.com üzerinden Internet of Things ağına da bağlanabilir.



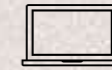
### ConnectClip

ConnectClip ayrı bir mikrofon olarak kullanılırsa işitme cihazı kablosuz stereo kulaklığa dönüşür, aynı zamanda ses şiddetini ayarlamak ve program değiştirmek için de kullanılabilir.



### Müzik

Her iki işitme cihazından stereo müzik dinlenebilir. Doğrudan iPhone, iPad® ve iPod touch® üzerinden veya ConnectClip kullanarak herhangi bir Bluetooth uyumlu cihazdan müzik dinlenebilir.



### Bilgisayar

Kablosuz kulaklık oluşturularak Skype, Lync, vb. üzerinden sohbet edilebilir. ConnectClip, Bluetooth üzerinden doğrudan bilgisayara bağlanabilir veya Oticon' BTD 800 USB kullanılabilir.



### Sabit Telefon

Sabit telefona kablosuz cevap verilebilir. 2.0 Telefon Adaptörü, sabit telefona takılır ve görüşmeleri ConnectClip üzerinden işitme cihazına aktarır.

### IFTTT

### İnternete Bağlanma

If This Then That (IFTTT) ağı, Opn işitme cihazlarını, günlük hayatta kullandığımız, İnternete bağlanabilen çeşitli cihazlara bağlayarak hayatı kolaylaştırır ve daha eğlenceli hale getirir.

## ConnectClip ile tüm akıllı telefonlarla eller serbest, kablosuz bağlantı

Oticon Opn kullanıcılarınız, iPhone® ve Android™ dahil modern akıllı telefonlardan işitme cihazına yüksek kalitede ses aktarabilir.

Oticon Opn, 2.4 GHz Bluetooth®, düşük enerji tüketen teknolojisi ile ConnectClip mikrofon aksesuarına bağlanarak eller serbest görüşme vb. yapabilir.

## 2.4 GHz Bluetooth düşük enerjili Oticon Opn:

- Her iki kulağa stereo ses aktarabilir
- Geniş ses aktarma frekans tekniğiyle (7.5 kHz) yüksek kaliteli ses aktarabilir
- Pil tüketimi düşüktür
- Hızlı, net ve istenmeyen gürültü bulunmayan ses aktarabilir



Apple, Apple logosu, iPhone, iPad ve iPod touch, Apple Inc'in ABD ve diğer ülkelerde tescilli ticari markalarıdır. App Store, Apple Inc'in hizmet markasıdır. Android, Google Play ve Google Play logosu, Google LLC'nin ticari markalarıdır.



# Farklı işitme gereksinimleri için geniş bir yelpazede işitme cihazları ailesi

Oticon Opn ailesindeki tüm modeller, Velox platformunda çalışır ve açık ses deneyimi yaşatır. Bu işitme cihazları serisi, hafif, orta ve ileri işitme kayıplarını kapsar, işitme gereksinimlerinin birçoğuna karşılık bir Opn modeli bulunmaktadır.



## OpenSound Navigator™

Daha az çaba, daha çok anımsama, daha iyi işitme



## Spatial Sound™ LX

Hedef sesleri bulur, takip eder ve odaklanır



## YouMatic™ LX

OpenSound Navigator özelliğini bireysel gereksinimlere ve tercihlere göre uygular



## Speech Guard™ LX

Gürültülü ortamlarda konuşmaları anlamayı kolaylaştırır, sohbetleri takip etmeyi ve katılmayı kolaylaştırır



## Speech Rescue™ LX

Yüksek frekanslı seslerin daha iyi duyulmasını sağlar



## Soft Speech Booster LX

Alçak sesle konuşmaların anlaşılmasını %20'ye kadar artırır, sesi açmak gerekmez



## Clear Dynamics

Gürültülü ortamlarda ses kalitesini artırır ve uğultuyu azaltır



## Wind Noise Management

Rüzgar gürültüsü bulunan ortamlarda konuşma anlaşılabilirliğini artırır



## Feedback shield LX

Ötme sesini hızlı ve etkin şekilde önler

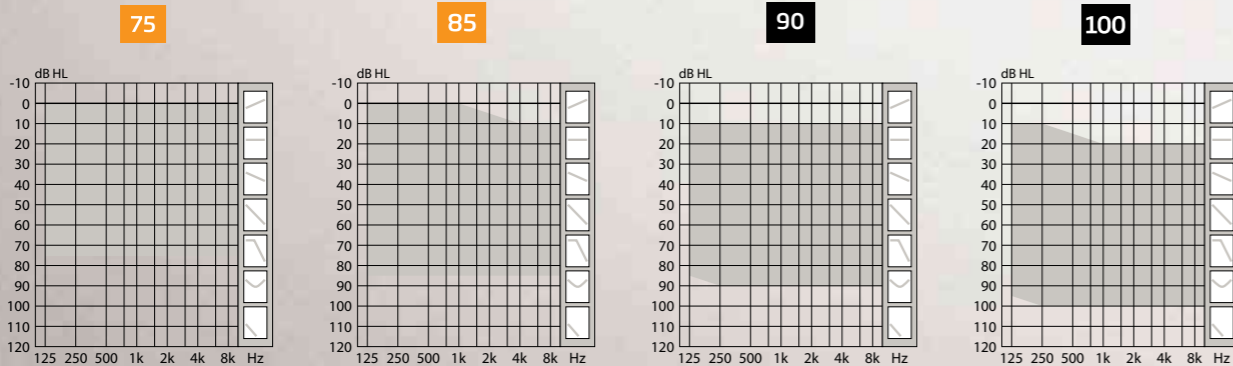


## Tinnitus SoundSupport™

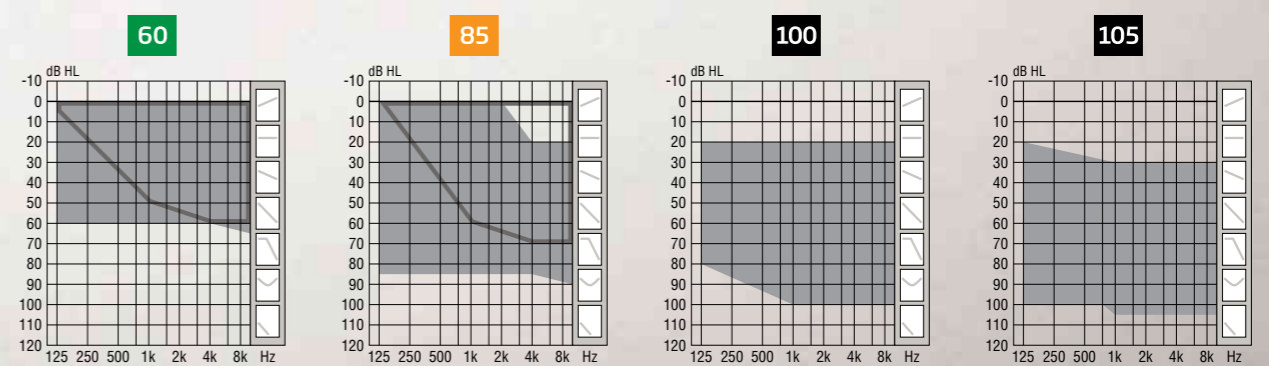
Kulak çınlaması bulunan kullanıcılara rahatlatıcı terapik sesler sunar

Özellikleri etkili ve sayısı, işitme cihazının stiline ve reçetesine göre değişir

## Kulak içi modellerin uygulama aralıkları



## Kulak arkası modellerin uygulama aralıkları

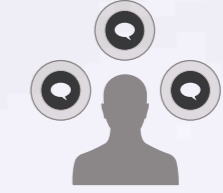


■ Kalıp, bas ve power kubbe

□ Açık kubbe

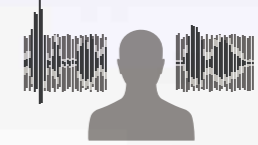
# Oticon Opn ailesi beş önemli alanda **BrainHearing™** desteği sunuyor

Oticon Opn günlük dinleme ortamlarında, örneğin birden fazla kişinin konuştuğu ortamlarda tüm önemli seslere erişim sağlar. Bu koşullar altında beyni destekleme özelliği, beş önemli alanda üstün performans göstermesinin sonucudur, böylece kullanıcılara çığır açan faydalar sunmaktadır.



## 1. Tüm konuşmacılara açık erişim

Açık ses deneyimi, gürültülü ortamlarda bile birden fazla konuşmacıya açık erişim temeli üzerine kuruludur.



## 2. Hızlı gürültü azaltma

Ortamdaki gürültü beyne ekstra yük ekler, bu nedenle konuşmaların belirgin olması için hem belirli yönlerden gelen gürültünün, hem de geri plandaki gürültünün hızlı ve hassas şekilde azaltılması gerekmektedir.



## 3. Seslerin yerlerini saptama

Açık ses deneyimi tüm seslere erişim sağladığı için kullanıcıların seslerin yerlerini tam olarak saptamaları ve nereye odaklanacaklarına karar vermeleri önem kazanmaktadır.



## 4. Konuşma netliği

Konuşmaları daha az çaba harcayarak daha iyi anlamak ve daha etkin dinleme deneyimi yaşamak için bir ortamdaki tüm konuşma seslerinin yükseltilmesi ve netleştirilmesi gerekmektedir.



## 5. Kişiselleştirilmiş dinleme deneyimi

Oticon Opn'in performansı, bireysel gereksinimlere ve kişisel tercihlere göre ayarlamalar yaparak optimize edilmektedir.



# Bir açık ses deneyimi - Üç performans düzeyinde BrainHearing desteği

BrainHearing desteği, birlikte çalışarak dinleme çabasını azaltan ve beyin anlama performansı için daha iyi koşullar sunan teknolojilerin, benzersiz birleşimi ile sunulmaktadır. Üç performans düzeyi de benzersiz açık ses deneyimi ve birden fazla konuşmacıya erişim sunmaktadır. Fakat bu düzeylerin gürültüyü hızlıca azaltma, seslerin yerini saptama, konuşma netliği ve dinleme deneyimini kişiselleştirmek için beyne verdiği destek miktarları farklıdır, **özetle verilen BrainHearing destek düzeyleri farklıdır.**

Kullanıcıların yaşı ve hayat tarzları ne olursa olsun Oticon farklı dinleme ortamlarında maksimum destek için daima Opn 1 tavsiye etmektedir.

Ürün	BrainHearing desteği	Tüm konuşmacılara açık erişim	Hızlı gürültü azaltma	Seslerin yerini saptama	Konuşma netliği	Kişiselleştirilen dinleme deneyimi
Oticon Opn 1	Düzye 1	Var	● ● ●	● ● ●	● ● ●	● ● ●
Oticon Opn 2	Düzye 2	Var	● ●	● ●	● ●	● ●
Oticon Opn 3	Düzye 3	Var	●	●	●	●

## Destek özellikleri:

- OpenSound Navigator
- Spatial Sound LX

- OpenSound Navigator
- Frekans bantları

- Speech Guard LX
- Spatial Sound LX
- Clear Dynamics
- Bant genişliği

- OpenSound Navigator
- Speech Guard LX
- Clear Dynamics
- Bant genişliği
- Frekans bantları

- Uygulama bantları
- YouMatic LX
- Soft Speech Booster LX

# Oticon Opn ailesi, her kullanıcıya uygun aksesuarlar ve özellikler sunuyor



**Açık ses deneyimi**  
Gürültülü ortamlarda bile sürekli 360° ses dinletir

## %96

Oticon Opn ile daha iyi duyduklarını söyleyen kullanıcı oranı\*

\* Beck D.L., Porath M., Consumer Responses to the Oticon Opn Hearing Aid. Hearing Review. 2017;24(1):26.



**HearingFitness™**  
Dünyanın ilk işitme fitness teknolojisi



**Benzersiz BrainHearing teknolojisi**

Geniş Opn serisindeki tüm modeller, beynin seslerden anlam çıkarma işlevini desteklemektedir



**Oticon Opn IIC**  
Kulak içinde görünmez, en küçük işitme cihazımızdır

**Tinnitus SoundSupport™**

Kullanıcının çınlamasına uygun rahatlatıcı terapik sesler sunar



**Oticon ON App**

Ses ayarı yapar, program değiştirir ve IFTTT ağına bağlanarak dünyaya açılır



**ConnectClip**

Eller serbest telefon görüşmesi yapmayı ve stereo müzik dinlemeyi sağlar, harici mikrofon görevi görür



**Güçlü amplifikatör**

Opn BTE13 PP, 138 dB'ye kadar SPL sunar, LED göstergesi takılabilir



[oticon.com.tr](http://oticon.com.tr)